

SENCOR®

SWS 16600



USER MANUAL

UŽIVATELSKÁ PŘÍRUČKA

NÁVOD NA OBSLUHU

HASZNÁLATI ÚTMUTATÓ

INSTRUKCJA OBSŁUGI

*Smart phone not included

*Chytrý telefon není součástí příslušenství

*Smartfón nie je súčasťou príslušenstva

*Az okostelefon nem tartozék

*Smartfon nie stanowi elementu akcesoriów

**TUYA SMART WEATHER STATION WITH 7-IN-1
PROFESSIONAL SENSOR & HYGRO-THERMO SENSOR**

**CHYTRÁ METEOROLOGICKÁ STANICA TUYA
S PROFESIONÁLNÍM SNÍMAČEM 7-V-1 A SNÍMAČEM
VLHKOSTI A TEPLoty**

**INTELENTNÁ METEOROLOGICKÁ STANICA TUYA
S PROFESIONÁLNYM SNÍMAČOM 7-V-1 A SNÍMAČOM
VLHKOSTI A TEPLoty**

**TUYA OKOS METEOROLÓGIAI ÁLLOMÁS
PROFESSZIONÁLIS 7 AZ 1-BEN ÉRZÉKELŐVEL ÉS
PÁRATARTALOM- ÉS HÖMÉRSÉKLET-ÉRZÉKELŐVEL**

**INTELENTNA STACJA METEOROLOGICZNA
Z PROFESJONALNYM CZUJNIKIEM 7W1 I CZUJNIKIEM
TEMPERATURY I WILGOTNOŚCI**

EN CZ SK HU PL

OBSAH

| | |
|---------------------------------------------------------------------------------|----|
| INSTALACE APLIKACE SENCOR HOME | 1 |
| PŘIDÁNÍ ZAŘÍZENÍ SWS 16600 WIFI SH DO APLIKACE SENCOR HOME | 1 |
| RESET ZAŘÍZENÍ SWS 16600 WIFI SH. | 3 |
| ZÁKLADNÍ POPIS APLIKACE | 3 |
| AUTOMATICKÉ PROPOJENÍ S DALŠÍMI ZAŘÍZENÍMI POMOCÍ APLIKACE SMART LIFE | 5 |
| DALŠÍ FUNKCE V SENCOR HOME A SMART LIFE | 6 |
| PRO WEATHERCLOUD (WC) | 9 |
| ZOBRAZENÍ ŽIVÝCH ÚDAJŮ WUNDERGROUND A WEATHERCLOUD. | 11 |
| ZOBRAZENÍ VAŠICH METEOROLOGICKÝCH ÚDAJŮ VE WEATHERCLOUD | 12 |
| AKTUALIZACE FIRMWARU | 12 |

INSTALACE APLIKACE SENCOR HOME

Aplikace SENCOR HOME a TUYA SMART jsou dostupné ke stažení na Obchod Play (Android) a AppStore (iOS).



QR kód pro stažení aplikace
SENCOR HOME



QR kód pro stažení aplikace
TUYA SMART LIFE

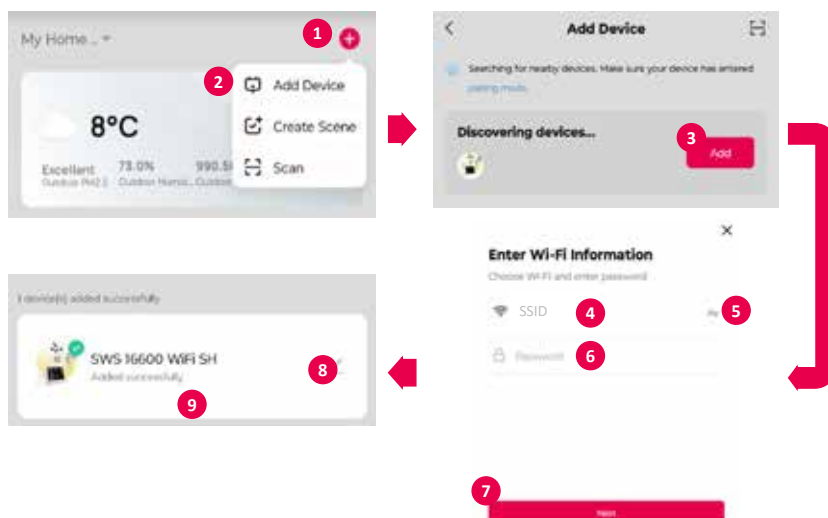
Přidání zařízení SWS 16600 WiFi SH do aplikace SENCOR HOME

A) Zařízení SWS 16600 WiFi SH bude vyhledáno v aplikaci automaticky:

1. Zapněte zařízení SWS 16600 WiFi SH do provozního režimu

- 1) Připojte zařízení SWS 16600 WiFi SH do síťové zásuvky.
- 2) Stiskněte a podržte tlačítko [SENSOR/WI-FI] po dobu 8 vteřin na zadní straně zařízení SWS 16600 WiFi SH. Na displeji se rozblíká ikona AP a . Pokud je zařízení připojeno do síťové zásuvky poprvé režim AP se spustí automaticky.

2. Spustěte již nainstalovanou aplikaci SENCOR HOME a postupujte dle instrukcí níže:



| | |
|---|-------------------------------------------------------------------------------------------------------------------------------------------------------------------------------------------------|
| 1 | Stiskněte tlačítko „+“ rozbalení nabídky. |
| 2 | Přidejte nové zařízení - aplikace se bude snažit vyhledat všechny dostupné kompatibilní zařízení SENCOR v blízkosti. Vyberte zařízení SWS 16600 WiFi SH které chcete párovat s aplikací. |
| 3 | Stiskněte tlačítko „Přidat“. |
| 4 | Pro přidání WI-FI sítě do zařízení SWS 16600 WiFi SH je nutné, aby váš mobilní telefon byl během procesu nastavení připojen k WI-FI síti *, která bude přenesena do zařízení SWS 16600 WiFi SH. |
| 5 | Stisknutím ikony ⇄ přejdete do systému vašeho chytrého telefonu pro výběr z dostupných WI-FI sítí *. Vámi zvolená WI-FI síť bude posléze zobrazena v bodě „4“. |
| 6 | Zadejte heslo vaší domácí WI-FI sítě, ke které bude zařízení SWS 16600 WiFi SH připojeno. Tlačítkem 👁 zobrazíte zadané heslo vaší WI-FI sítě. |
| 7 | Zkontrolujte, zda zadané WI-FI údaje jsou v pořádku a stiskněte tlačítko „Další“. |
| 8 | Tlačítko pro změnu názvu zařízení SWS 16600 WiFi SH. |
| 9 | Zařízení SWS 16600 WiFi SH bylo úspěšně přidáno do aplikace „SENCOR HOME“. |

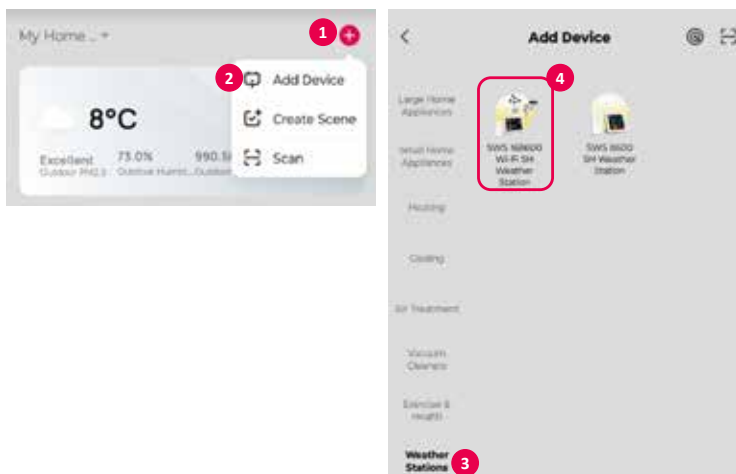
* vždy vyberte WI-FI síť které jsou provozovány na frekvenci 2,4 GHz.

B) Ruční přidání zařízení SWS 16600 WiFi SH do aplikace SENCOR HOME:

1. Zapněte zařízení SWS 16600 WiFi SH do provozního režimu

- 1) Připojte zařízení SWS 16600 WiFi SH do síťové zásuvky.
- 2) Stiskněte a podržte tlačítko [SENSOR/WI-FI] po dobu 8 vteřin na zadní straně zařízení SWS 16600 WiFi SH. Na displeji se rozblíká ikona AP a 📶. Pokud je zařízení připojeno do síťové zásuvky poprvé režim AP se spustí automaticky.

2. Spusťte již nainstalovanou aplikaci SENCOR HOME a postupujte dle instrukcí níže:



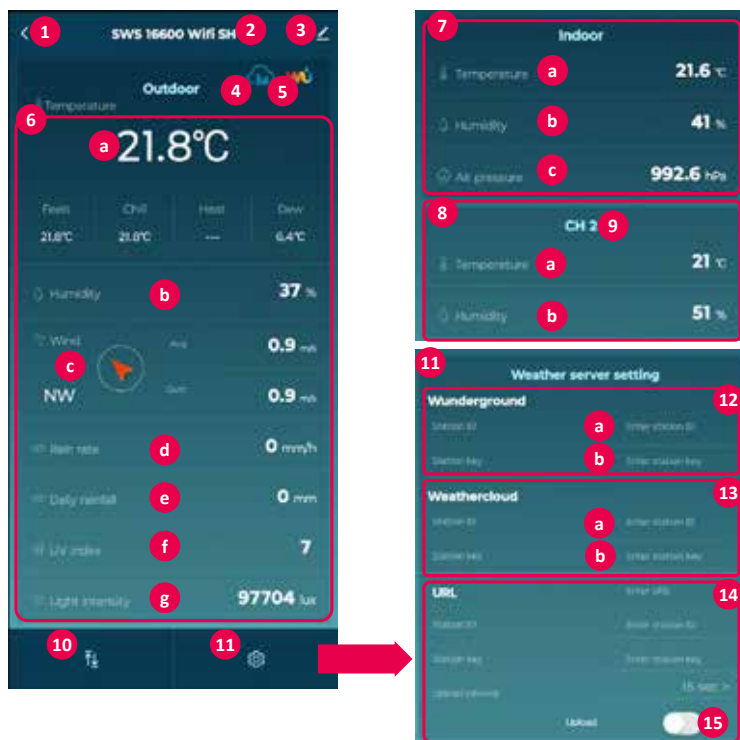
| | |
|---|---------------------------------------------------------------------------------------------|
| 1 | Stiskněte tlačítko „+“ rozbalení nabídky. |
| 2 | Přidejte nové zařízení „Přidat zařízení“. |
| 3 | Zvolte skupinu „Meteostanice“. |
| 4 | Zvolte zařízení „SWS 16600 WiFi SH“ a následujte jednotlivé kroky v průvodci pro připojení. |

Reset zařízení SWS 16600 WiFi SH

Pokud bylo zařízení v minulosti připojeno do aplikace SENCOR HOME nelze jej znovu přidat do jiného uživatelského účtu aplikace SENCOR HOME. Je zapotřebí provést reset párování s aplikací SENCOR HOME.

RESET se provádí v zapnutém stavu stiskem a podržením tlačítka „RESET“ na zadní straně zařízení SWS 16600 WiFi SH. Úspěšné vyresetování bude oznámeno akustickým tónem.

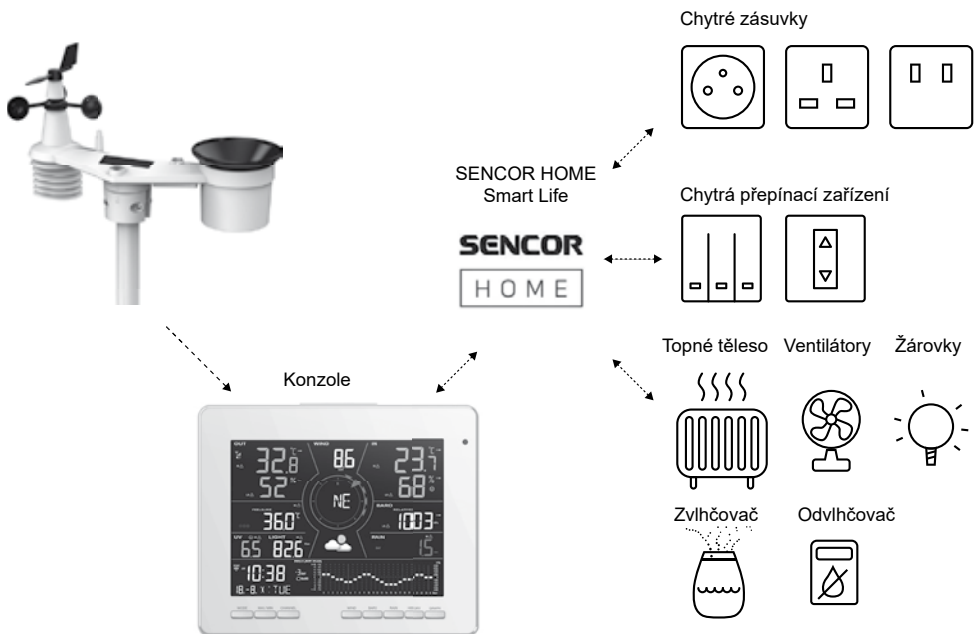
Základní popis aplikace



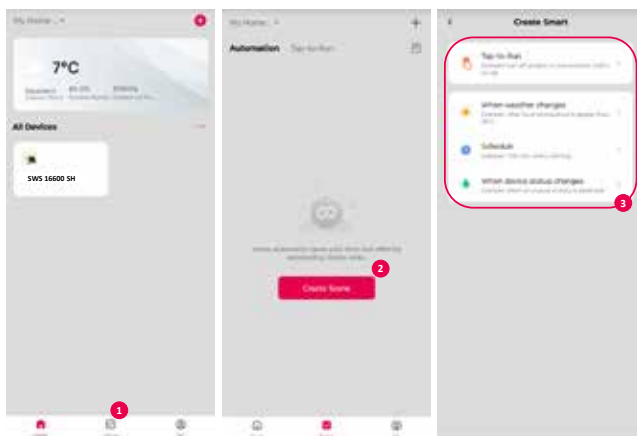
| | |
|----|------------------------------------------------------------------------------------------------------------------------------------------------------|
| 1 | Tlačítko „ZPĚT“ – přechod na hlavní obrazovku. |
| 2 | Název zařízení SWS 16600 WiFi SH. |
| 3 | Rozšířená nabídka - Informace o zařízení, sdílení zařízení do jiného účtu, aktualizace zařízení, ODEBRÁNÍ ZAŘÍZENÍ Z ÚČTU . |
| 4 | Tlačítko zrychlená volba do cloudu app.weathercloud.net |
| 5 | Tlačítko zrychlená volba do cloudu wunderground.com |
| 6 | Zobrazení naměřených hodnot z venkovní jednotky 7 v 1. |
| a | Teplota. |
| 4 | Zobrazení naměřených hodnot z vnitřní jednotky. Podržení pole přejdete do možnosti zobrazení grafů. |
| a | Teplota. |
| b | Vlhkost. |
| c | Vítr (směr a rychlost). |
| d | Dešťové srážky. |
| e | Denní dešťové srážky. |
| f | UV index. |
| g | Intenzita světla. |
| 7 | Zobrazení naměřených hodnot z vnitřní jednotky. |
| a | Teplota. |
| b | Vlhkost. |
| c | Tlak. |
| 8 | Zobrazení naměřených hodnot z přídatného čidla 2 v 1. |
| 9 | Nastavený komunikační kanál čidla. |
| a | Teplota. |
| b | Vlhkost. |
| 10 | Seznam naměřených hodnot ze všech čidel v jednom v kompletním seznamu. |
| 11 | Nastavení – nastavení zobrazovaných jednotek, nastavení cloudových serverů. |
| 12 | Vložení vygenerovaných parametrů cloudem Wunderground. |
| a | Vložte ID stanice vygenerované cloudem Wunderground. |
| b | Vložte klíč stanice vygenerovaný cloudem Wunderground (DODRUŽUJTE VELIKOST ZNAKŮ). |
| 13 | Vložení vygenerovaných parametrů cloudem Weathercloud. |
| a | Vložte ID stanice vygenerované cloudem Weathercloud. |
| b | Vložte klíč stanice vygenerovaný cloudem Weathercloud (DODRUŽUJTE VELIKOST ZNAKŮ). |
| 14 | Možnost vložení parametrů vámi provozovaného serveru. |
| 15 | Posuvný přepínač synchronizace vložených údajů s cloudy. Zelený stav indikuje zapnutou synchronizaci – naměřené údaje se budou propisovat do cloudů. |

Automatické propojení s dalšími zařízeními pomocí aplikace Smart Life

Bezdrátový snímač Tvl



IoT aplikace

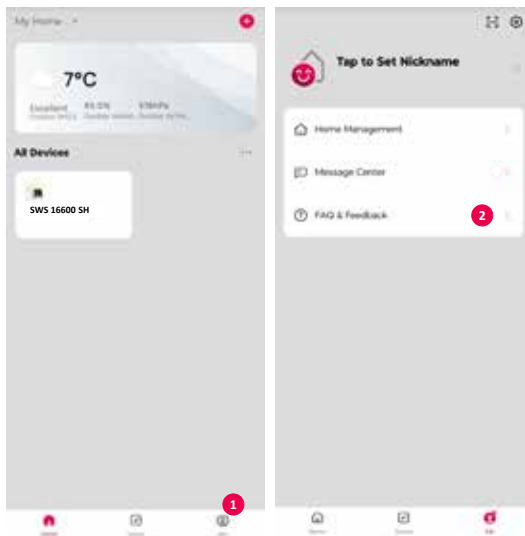


| 1 | 2 | 3 |
|----------------------------------------------------------------------------------------------------------------------------------------|--------------------------------------------------------------|-------------------------------------------------------------------------------------|
| Klepněte na ikonu „ <input checked="" type="checkbox"/> Scene“ (Scéna) na domovské obrazovce a podle pokynů nastavte podmínku a úlohu. | Klepněte na ikonu „+“ nebo „Create Scene“ (Vytvořit scénou). | Klepněte na jeden z níže uvedených štítků pro nastavení různých podmínek spouštění. |

POZNÁMKA:

- Jakékoli úlohy požadované nebo prováděné zařízeními třetí strany jsou rozhodnutím a rizikem uživatele.
- Uvědomte si prosím, že neposkytujeme žádnou záruku týkající se správnosti, přesnosti, aktuálnosti, spolehlivosti a kompletnosti IoT aplikací.

Další funkce v SENCOR HOME a Smart Life



| | |
|---|----------------------------|
| 1 | Stiskněte tlačítko „Já“. |
| 2 | Zvolte FAQ a zpětná vazba. |

Vytvoření účtu na meteorologickém serveru a přidání vaší stanice

Tato konzole umožňuje nahrávání meteorologických údajů na Weather Underground, Weathercloud nebo cloudový server třetí strany prostřednictvím Wi-Fi routeru. Vaše zařízení můžete nastavit pomocí následujících kroků.

POZNÁMKA:

Přidání webové stránky cloudového serveru a aplikace podléhá změnám bez předchozího upozornění.

Pro Weather Underground (WU)

1. Na stránce <https://www.wunderground.com> klikněte v pravém horním rohu na „Join“ (Připojit) pro otevření registrační stránky. Pomocí pokynů vytvoříte svůj účet.



2. Jakmile máte vytvořen váš účet a dokončeno e-mailové ověření, vraťte se prosím zpět na webovou stránku WUnderground a přihlaste se. Pak klikněte v horní části na „My Profile“ (Můj profil) pro otevření rozbalovacího menu a klikněte na „My Devices“ (Moje zařízení).



3. V dolní části stránky „My Weather Station“ (Moje meteorologická stanice) klikněte na tlačítko „Add New Device“ (Přidat nové zařízení) pro přidání vašeho zařízení.



4. V kroku „Select a Device Type“ (Vyberte typ zařízení) vyberte v seznamu „Other“ (Jiné) a pak stiskněte tlačítko „Next“ (Další).



5. V kroku „Set Device Name & Location“ (Nastavte název a umístění zařízení) vyberte na mapě vaše umístění a pak stiskněte tlačítko „Next“ (Další).

Add a New PWS

TYPE LOCATION DETAILS DONE

Set Device Name & Location

50%

Device Location

Address Manual

50.07614, 425

Your Location has been verified and added

Coordinates: 50° 4'

Lat: 50° 27', 14.425

Neighborhood: Prague

Time Zone: Europe/Prague

Back Next

6. Podle pokynů pro zadávání informací o vaší stanici zadejte v kroku „Tell Us More About Your Device“ (Řekněte nám více o vašem zařízení) (1) název vaší meteorologické stanice, atd. (2) Zvolte „other“, (3) vyberte „I Accept“ (Přijímám) pro přijetí podmínek Weather Underground na ochranu soukromí a (4) klikněte na „Next“ (Další) pro vytvoření ID a klíče vaší stanice.

Add a New PWS

TYPE LOCATION DETAILS DONE

Tell Us More About Your Device

75%

Name (Required) *name is required*

1 Give Your Device a Name

Device ID (Required)

1 234

Device Hardware (Required)

2 other

Device Type

1

Height Above Ground

1 15 Above Ground

You Make Our Forecasts More Accurate. We Respect Your Privacy

Contribute to the Weather Underground community by sharing more information about yourself and your sensor. We use this information to improve your forecast and to improve the experience from the Weather Underground community. We may also use certain data for commercial purposes, such as your sensor location.

Learn More About How we take your privacy seriously.

3 I Accept I Deny

You won't be charged for using a device.

Final Performance

1 I would like to receive PWS notifications

Back Next 4

7. Poznačte si vaše „Station ID“ (ID stanice) a „Station key“ (Klíč stanice) pro další krok nastavení.

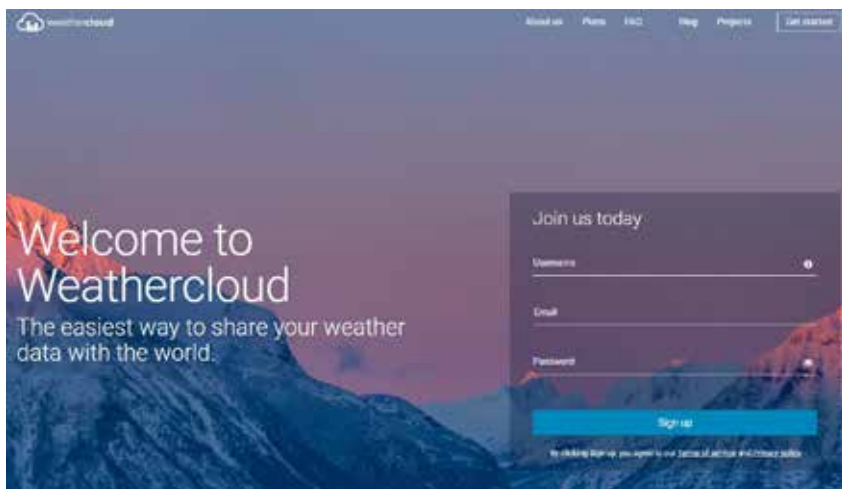


8. V kapitole základní popis aplikace (bod 12 a/b) je zobrazeno umístění pro vložení vygenerovaného ID a klíče. Po zadání správně vložených znaků a čísel a následného povolení synchronizace (bod 15). dojde k automatickému odesílání hodnot do cloudu WUunderground.

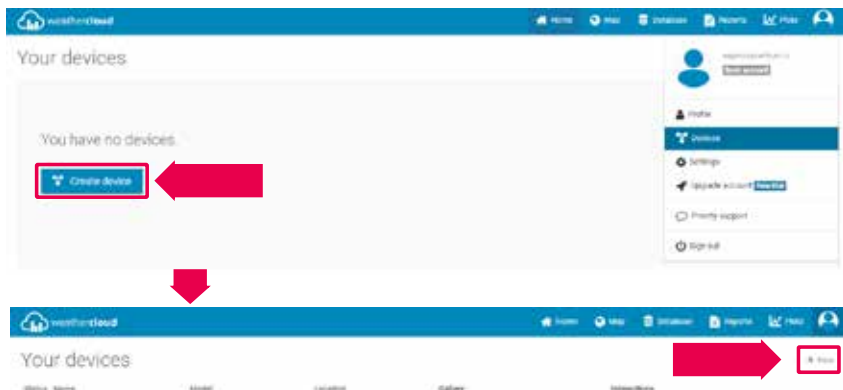
Upozornění: dodržujte při vkládání znaky ve formátu, jak byly vygenerované. Dodržujte velikost písmen.

Pro Weathercloud (WC)

1. Na stránce <https://weathercloud.net> zadejte vaše informace v sekci „Join us today“ (Připojte se k nám ještě dnes) a pak pomocí pokynů vytvořte váš účet.



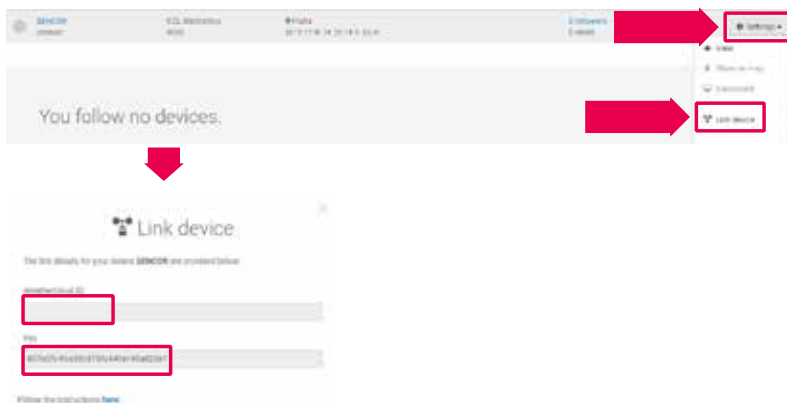
2. Přihlaste se na Weathercloud a pak přejděte na stránku „Devices“ (Zařízení), „Create device“ (vytvořit zařízení) a dále pokračujte na položku „+ New“ (+ Nové), vytvořte nové zařízení.



3. Na stránce **Create new device** (Vytvořit nové zařízení) zadejte všechny informace, ve výběrovém boxu **Model*** vyberte „**W100 Series**“ (Řada W100) v sekci „**CCL**“. Ve výběrovém boxu Link type* (Typ spojení) vyberte „**SETTINGS**“ (Nastavení). Po dokončení klikněte na **Create** (Vytvořit).

The image shows the 'Create new device' form. The form is divided into 'Basic Information' and 'Location' sections. In the 'Basic Information' section, the 'Name', 'Model', and 'Link type' dropdown menus are highlighted with red boxes. In the 'Location' section, the 'Country', 'State/Province', and 'City' dropdown menus are highlighted with red boxes. Below the 'Location' section, the 'Coordinates' section has 'Latitude' and 'Longitude' input fields highlighted with red boxes. At the bottom right, a red arrow points to a green 'Create' button.

4. Poznačte si vaše ID a klíč pro další krok nastavení.



5. V kapitole základní popis aplikace (bod 13 a/b) je zobrazeno umístění pro vložení vygenerovaného ID a klíče. Po zadání správně vložených znaků a číslík a následného povolení synchronizace (bod 15). dojde k automatickému odesílání hodnot do cloudu Weathercloud.

Upozornění: dodržujte při vkládání znaky ve formátu, jak byly vygenerované. Dodržujte velikost písmen.

Zobrazení živých údajů Wunderground a Weathercloud

Zobrazení vašich meteorologických údajů ve Wunderground

Přihlaste se k vašemu účtu.

Pro zobrazení živých údajů vaší meteorologické stanice ve webovém prohlížeči (PC nebo mobilní verze) prosím navštivte <http://www.wunderground.com>, a pak zadejte ve vyhledávacím poli vaše „Station ID“ (ID stanice). Vaše meteorologické údaje se zobrazí na další stránce. Můžete se rovněž přihlásit k vašemu účtu a prohlížet a stahovat zaznamenané údaje vaší meteorologické stanice.

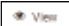
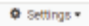


Dalším způsobem zobrazení údajů z vaší stanice je použití URL pruhu webového prohlížeče a zapsání adresy:

<https://www.wunderground.com/dashboard/pws/XXXX>

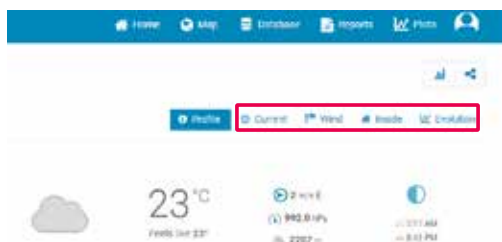
Namísto XXXX napište ID vaší stanice na Weather Underground pro zobrazení živých údajů vaší stanice.

Zobrazení vašich meteorologických údajů ve Weathercloud

1. Pro zobrazení živých údajů vaší meteorologické stanice ve webovém prohlížeči (PC nebo mobilní verze) prosím navštivte <https://weathercloud.net> a přihlaste se k vašemu účtu.
2. Klikněte na ikonu  uvnitř rozbalovacího menu  vaší stanice.



3. Klikněte na „**Current**“ (Aktuální), „**Wind**“ (Vítr), „**Evolution**“ (Vývoj) nebo „**Inside**“ (Vnitřní) pro zobrazení živých údajů z vaší meteorologické stanice.



Aktualizace firmwaru

Konzolu lze aktualizovat pomocí sítě Wi-Fi. Pokud je k dispozici nový firmware, zobrazí se po otevření aplikace v mobilu oznámení nebo vyskakovací zpráva. Proveďte aktualizaci pomocí pokynů v aplikaci.

Během procesu aktualizace se bude uprostřed obrazovky zobrazovat stav průběhu v procentech.

Po dokončení aktualizace se obrazovka konzoly restartuje a vrátí do normálního režimu. **Ignorujte prosím zprávu o chybné aktualizaci aplikace**, pokud se konzole může restartovat a zobrazí po dokončení procesu aktualizace normální obrazovku.



DŮLEŽITÁ POZNÁMKA:

- *Během procesu aktualizace firmwaru prosím neodpojujte napájení.*
- *Zajistěte prosím, aby bylo Wi-Fi připojení vaší konzoly stabilní.*
- *Po spuštění procesu aktualizace nepoužívejte konzolu, dokud nebude aktualizace dokončena.*
- *Nastavení a údaje by se mohly během aktualizace ztratit.*
- *Během aktualizace firmwaru zastaví konzole nahrávání údajů na cloudový server. Po úspěšné aktualizaci firmwaru se znovu připojí k vašemu Wi-Fi routeru a nahraje údaje. Pokud se konzole nemůže připojit k vašemu routeru, otevřete prosím stránku SETUP (Nastavení) a proveďte znovu nastavení.*
- *Proces aktualizace firmwaru představuje potenciální riziko, a proto nemůžeme garantovat jeho 100% úspěšnost. Pokud se aktualizace nezdaří, proveďte ji prosím znovu pomocí výše uvedeného kroku.*
- *Pokud se aktualizace firmwaru nezdaří, stiskněte a na 10 sekund podržte současně tlačítka [▽] a [△] pro návrat k originální verzi, a pak znovu proveďte postup aktualizace.*

Resetování a tvrdé resetování na tovární nastavení

Pro resetování konzoly a její opětovné zapnutí stiskněte jednou tlačítko [**RESET**] nebo vyjměte záložní baterii a pak odpojte adaptér. Pro obnovení továrního nastavení a smazání všech údajů stiskněte tlačítko [**RESET**] a podržte jej po dobu 6 sekund.

POKYNY A INFORMACE O NAKLÁDÁNÍ S POUŽITÝM OBALEM

Použitý obalový materiál odložte na místo určené obcí k ukládání odpadu.

LIKVIDACE POUŽITÝCH ELEKTRICKÝCH A ELEKTRONICKÝCH ZAŘÍZENÍ



Tento symbol na produktech anebo v průvodních dokumentech znamená, že použité elektrické a elektronické výrobky nesmí být přidány do běžného komunálního odpadu. Ke správné likvidaci, obnově a recyklaci předejte tyto výrobky na určená sběrná místa. Alternativně v některých zemích Evropské unie nebo jiných evropských zemích můžete vrátit své výrobky místnímu prodejci při koupi ekvivalentního nového produktu. Správnou likvidací tohoto produktu pomůžete zachovat cenné přírodní zdroje a napomáháte prevenci potenciálních negativních dopadů na životní prostředí a lidské zdraví, což by mohly být důsledky nesprávné likvidace odpadů. Další podrobnosti si vyžádejte od místního úřadu nebo nejbližšího sběrného místa. Při nesprávné likvidaci tohoto druhu odpadu mohou být v souladu s národními předpisy uděleny pokuty.

Pro podnikové subjekty v zemích Evropské unie

Chcete-li likvidovat elektrická a elektronická zařízení, vyžádejte si potřebné informace od svého prodejce nebo dodavatele.

Likvidace v ostatních zemích mimo Evropskou unii

Tento symbol je platný v Evropské unii. Chcete-li tento výrobek zlikvidovat, vyžádejte si potřebné informace o správném způsobu likvidace od místních úřadů nebo od svého prodejce.



Výrobek splňuje požadavky EU na něj kladené.

Změny v textu, designu a technických specifikacích se mohou měnit bez předchozího upozornění a vyhrazujeme si právo na jejich změnu.

Čeština je původní verze.

Adresa výrobce: FAST ČR, a.s., Černokostecká 1621, Říčany CZ-251 01

Tímto FAST ČR, a.s. prohlašuje, že typ rádiového zařízení SWS 16600 WiFi SH je v souladu se směrnicí 2014/53/EU.

Úplné znění EU prohlášení o shodě je k dispozici na této internetové adrese: www.sencor.cz

SENCOR®

CZ Záruční podmínky

Součástí balení tohoto výrobku není záruční list.

Prodávající poskytuje kupujícímu na výrobek záruku v trvání 24 měsíců od převzetí výrobku kupujícím. Záruka se poskytuje za dále uvedených podmínek. Záruka se vztahuje pouze na nové spotřební zboží prodané spotřebiteli pro běžné domácí použití. Práva z odpovědnosti za vady (reklamaci) může kupující uplatnit buď u prodávajícího, u kterého byl výrobek zakoupen nebo v níže uvedeném autorizovaném servisu. Kupující je povinen reklamaci uplatnit bez zbytečného odkladu, aby nedocházelo ke zhoršení vady, nejpozději však do konce záruční doby. Kupující je povinen poskytnout při reklamaci součinnost nutnou pro ověření existence reklamované vady. Do reklamačního řízení se přijímá pouze kompletní a z důvodů dodržení hygienických předpisů neznečištěný výrobek. V případě oprávněné reklamace se záruční doba prodlužuje o dobu od okamžiku uplatnění reklamace do okamžiku převzetí opraveného výrobku kupujícím nebo okamžiku, kdy je kupující po skončení opravy povinen výrobek převzít. Kupující je povinen prokázat svá práva reklamovat (doklad o zakoupení výrobku, záruční list, doklad o uvedení výrobku do provozu).

Záruka se nevztahuje zejména na:

- vady, na které byla poskytnuta sleva;
- opotřebení a poškození vzniklé běžným užíváním výrobku;
- poškození výrobku v důsledku neodborné či nesprávné instalace, použití výrobku v rozporu s návodem k použití, platnými právními předpisy a obecně známými a obvyklými způsoby používání, v důsledku použití výrobku k jinému účelu, než ke kterému je určen;
- poškození výrobku v důsledku zanedbané nebo nesprávné údržby;
- poškození výrobku způsobené jeho znečištěním, nehodou a zásahem vyšší moci (živelná událost, požár, vniknutí vody);
- vady funkčnosti výrobku způsobené nevhodnou kvalitou signálu, rušivým elektromagnetickým polem apod. mechanické poškození výrobku (např. ulomení knoflíku, pád);
- poškození způsobené použitím nevhodných médií, náplní, spotřebního materiálu (baterie) nebo nevhodnými provozními podmínkami (např. vysoké okolní teploty, vysoká vlhkost prostředí, ořesý);
- poškození, úpravu nebo jiný zásah do výrobku provedený neoprávněnou nebo neautorizovanou osobou (servisem);
- případy, kdy kupující při reklamaci neprokáže oprávněnost svých práv (kdy a kde reklamovaný výrobek zakoupil);
- případy, kdy se údaje v předložených dokladech liší od údajů uvedených na výrobku;
- případy, kdy reklamovaný výrobek nelze ztotožnit s výrobkem uvedeným v dokladech, kterými kupující prokazuje svá práva reklamovat (např. poškození výrobního čísla nebo záruční plomba přístroje, prepisované údaje v dokladech).

Distributor:

FAST ČR, a.s., U Sanitatu 1621, 251 01 Říčany

Servisní středisko:

FAST ČR, a.s., Technická 1701, 251 01 Říčany, tel: 323 204 120

FAST ČR, a.s., areál GLP Park Brno Holubice, Holubice 552, 683 51 Holubice, tel: 531 010 295

Aktuální seznam servisních středisek pro ČR naleznete na www.sencor.cz.

Originální znění návodu je v českém jazyce, další jazykové mutace jsou tvořeny příslušným překladem.